

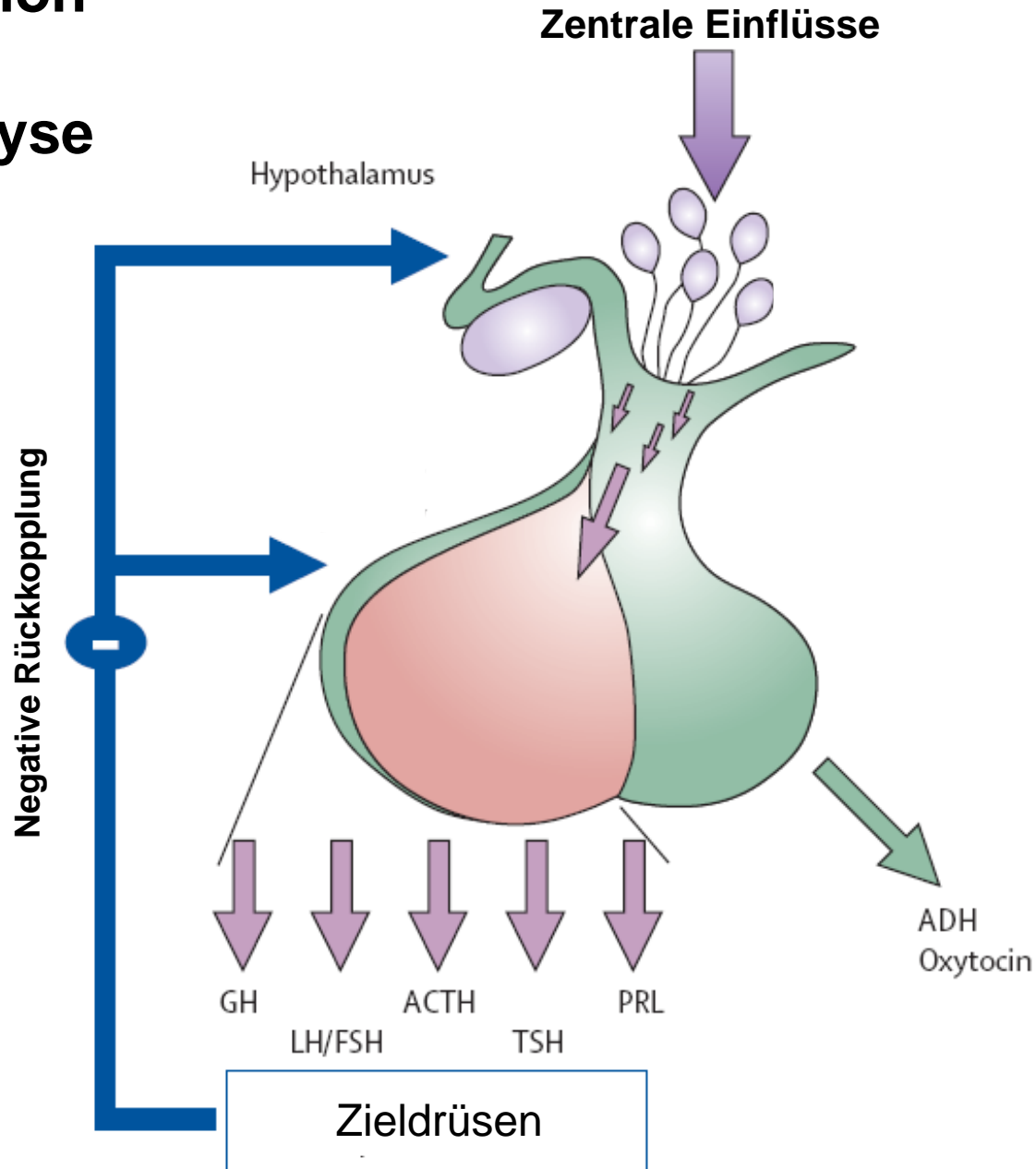
# **Psychische Probleme bei Hypophysenerkrankungen**

**Dr. med. Harald J. Schneider  
Medizinische Klinik Innenstadt  
Klinikum der Universität München**

# Hypophyse: Anatomie



# Regulation der Hypophyse



# Haben Patienten mit Hypophysenerkrankungen gehäuft psychische Erkrankungen?

- Studie: 93 Patienten mit Hypophysenadenomen verglichen mit 481 hypophysengesunden Kontrollpersonen
- Methode: Standardisiertes Interview zu psychischen Erkrankungen
- Ergebnis: 14% der Hypophysenpatienten hatten einmal eine depressive Episode  
Nicht häufiger als Kontrollgruppe

# Hormonstörungen der Hypophyse

## Hormonmangel

- ACTH/Cortisol
- LH/FSH/Sexualhormone
- GH/IGF-1
- TSH/T4/T3
- ADH: Diabetes insipidus

## Hormonüberschuss

- ACTH/Cortisol => M. Cushing
- GH/IGF-1 => Akromegalie
- TSH/T4/T3 => Schilddrüsenüberfunktion
- Prolaktin => Hyperprolaktinämie

# Fallbeispiel: Frau, 25 J

**Erzieherin, vor 9 Jahren bei Verkehrsunfall schwere Schädel-Hirnverletzung, Schlüsselbeinbruch, Patellaverletzung, innere Blutungen**

- **Seitdem keine Periode, sexuelles Verlangen reduziert, Unruhe, leichte Erschöpfbarkeit, Konzentrationsstörungen, Arbeitsfähigkeit erhalten**
- **Med: Trisequens**
- **Größe 162 cm, Gewicht 43 kg (BMI 16,4), Blutdruck 100/70 mmHg, P 52/min**

# Fallbeispiel: Frau, 25 J

## Hormondiagnostik:

- LH/FSH-Mangel
- TSH/Schilddrüsenhormonmangel
- ACTH/Cortisol-Mangel
- Wachstumshormonmangel

**Komplette Hypophysenvorderlappeninsuffizienz**

# Fallbeispiel: Frau, 25 J

## Therapie

**Substitution von Hydrocortison, L-Thyroxin,  
Östrogenen, Wachstumshormon**

**=> Deutliche Besserung von Antrieb,  
Leistungsfähigkeit, Konzentration**



# Hormonmangel

# Symptome der Hypophyseninsuffizienz

GH	<ul style="list-style-type: none"> <li>• Muskelmasse ↓</li> <li>• abdominale Fetteinlagerung ↑</li> <li>• LDL ↑, HDL ↓</li> <li>• <b>Leistungsfähigkeit ↓</b></li> <li>• <b>Lebensqualität ↓</b></li> </ul>	TSH	<ul style="list-style-type: none"> <li>• Kälteintoleranz, Frieren</li> <li>• trockene rauhe Haut</li> <li>• Gewichtszunahme</li> <li>• <b>Müdigkeit, Lethargie, Wesensveränderung</b></li> <li>• Bradykardie</li> </ul>
LH, FSH	<ul style="list-style-type: none"> <li>• wächserne, bleiche Haut</li> <li>• Achsel- und Schambehaarung ↓</li> <li>• <b>eingeschränktes sexuelles Verlangen</b></li> <li>• bei der Frau: Oligo-Amenorrhoe, Mammaatrophie, Infertilität</li> <li>• beim Mann: Infertilität, Potenzminderung, kleine weiche Hoden</li> </ul>	ACTH	<ul style="list-style-type: none"> <li>• bleiche Haut</li> <li>• <b>Schwäche</b></li> <li>• <b>Müdigkeit, Apathie</b></li> <li>• Gewichtsverlust</li> <li>• Übelkeit, Erbrechen in Stresssituationen</li> <li>• Hypoglykämie</li> </ul>

# Psychische Symptome bei Cortisolmangel

- **64-84% aller Pat. mit Cortisolmangel haben psychische Symptome (Johnstone et al. 1990 Psychosomatics)**
- **typischerweise fluktuierend und wechselnd auftretend**

## **Symptome**

- **Apathie**
- **Müdigkeit**
- **Reizbarkeit**
- **Depression**
- **Sozialer Rückzug**
- **Gedächtnisstörungen**

# Wachstumshormon (GH) und Denkleistungen

## Studie

- 18 Patienten mit Wachstumshormonmangel bei Hypophyseninsufizienz

## Methoden

- 2 Gruppen: 6 Monate GH oder Plazebo (Scheinmedikament)
- Anschließend in beiden Gruppen 6 Monate GH
- Überprüfung der Denkleistung alle 3 Monate

# Trail making test

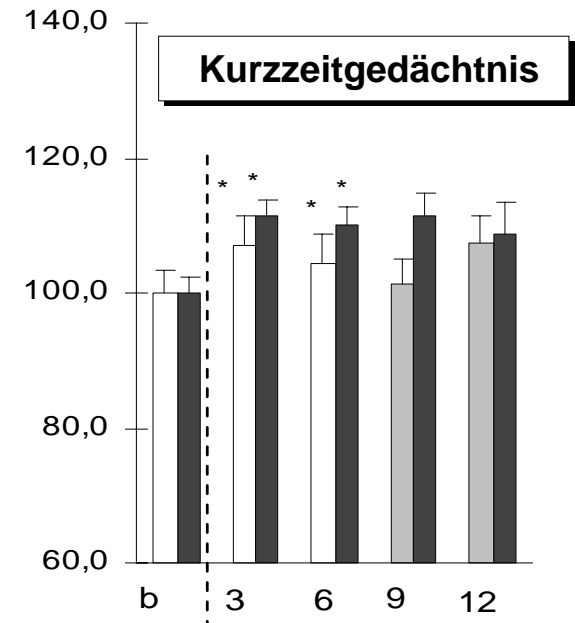
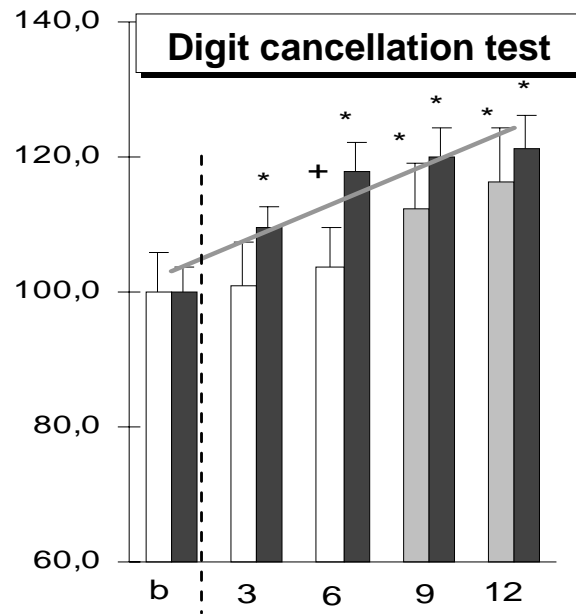
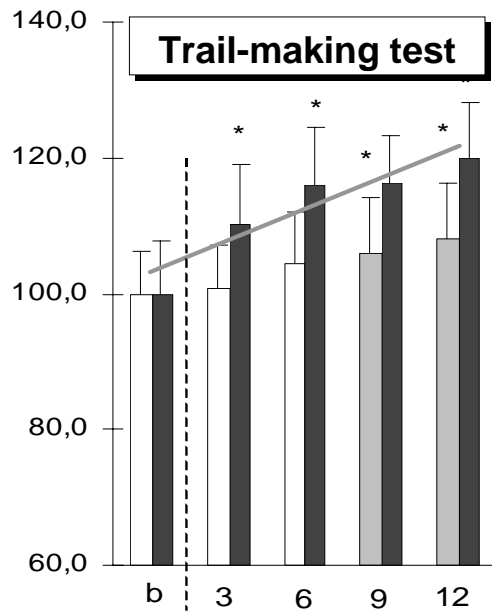
A 10x10 grid of numbered circles used for a trail making test. The grid contains 90 numbered circles, with the numbers 1 through 90 arranged in a specific sequence. The word "ANFANG" (Start) is written below the circle containing the number 1, and the word "ENDE" (End) is written below the circle containing the number 90. The numbers are arranged as follows:

1	7	6	14	12	18	19	21	22	23
2	5	8	13	15	11	17	20	24	26
77	3	4	9	10	16	29	30	27	25
76	78	83	84	85	86	31	28	34	35
75	74	79	82	87	88	32	33	38	36
73	72	81	80	90	89	49	39	40	37
71	65	64	63	58	50	48	47	46	41
70	66	62	59	56	57	51	53	45	42
69	68	67	61	60	55	54	52	43	44

# Digit cancellation test

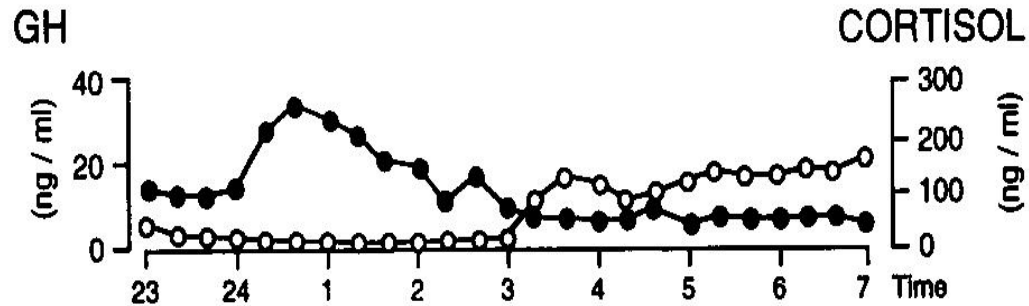
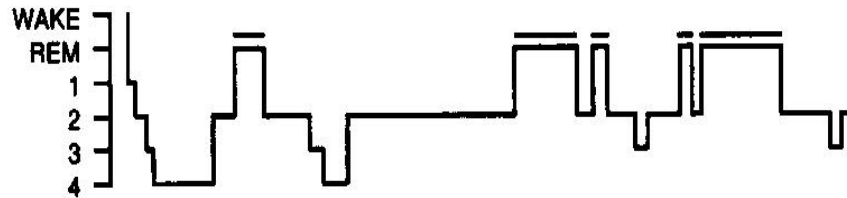
d d p d d d p p d p d d d  
" | " " | " | " | " | " | " | " | " | "

# Ergebnisse

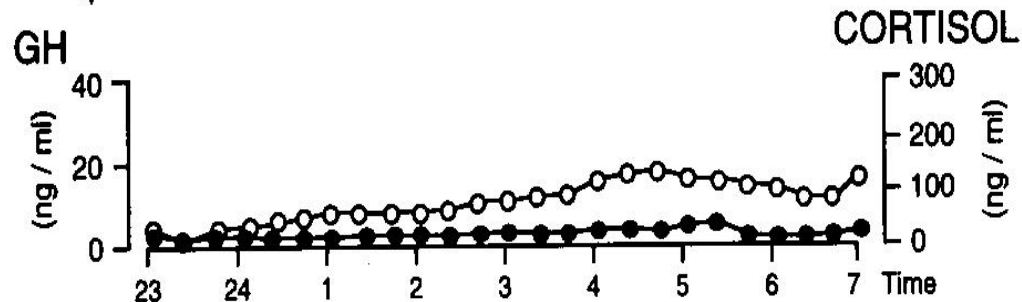
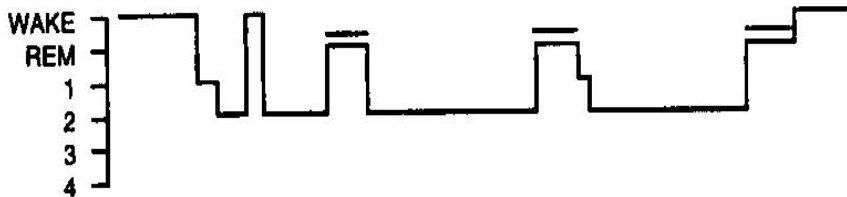


# Hormone und Schlaf

EEG 25-jähriger Mann



EEG 65-jähriger Mann





# Wachstumshormon und Schlaf

## Studie

- 17 mit Wachstumshormonmangel bei Hypophyseninsuffizienz

## Methode

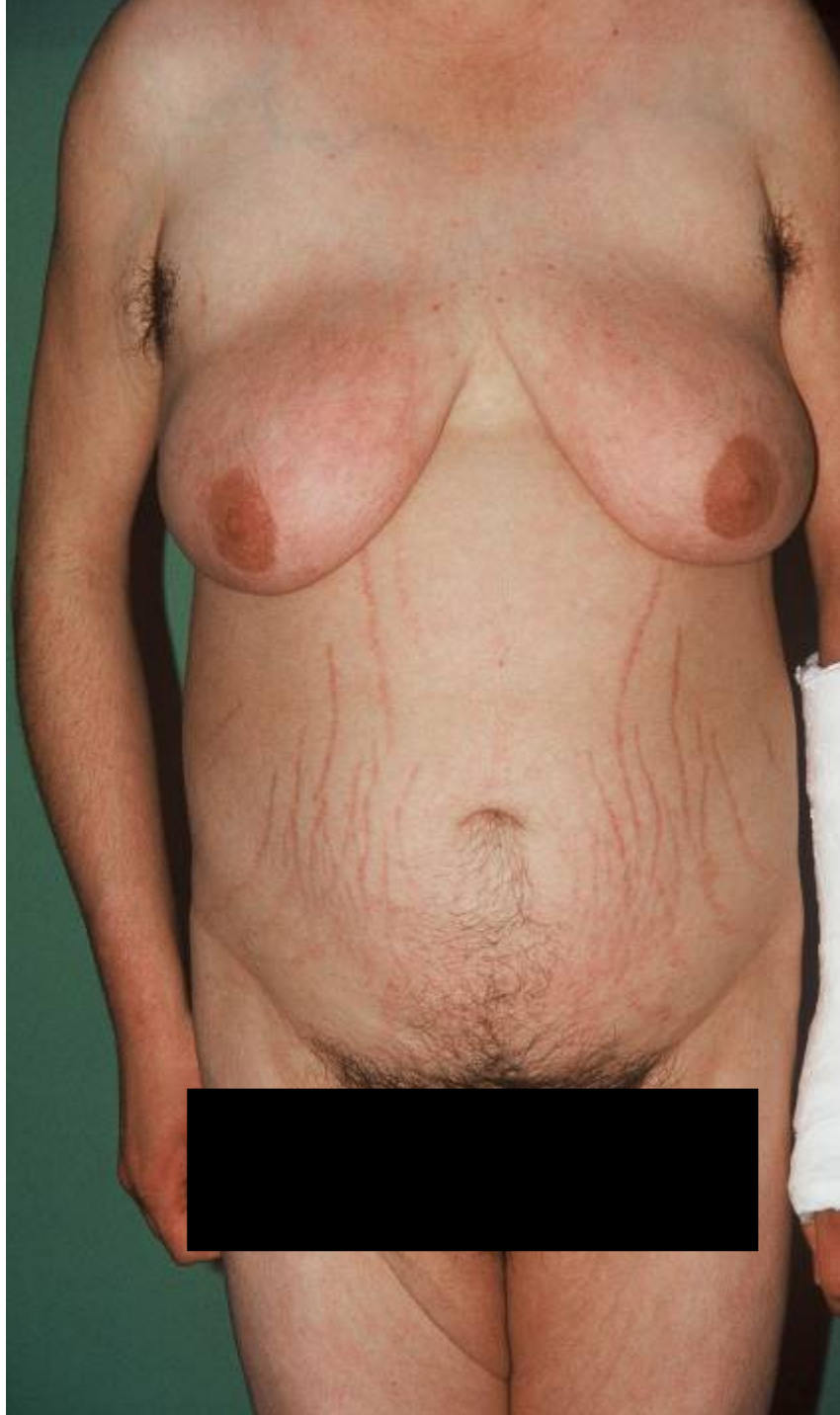
- 6 Monate GH-Substitution
- Schlaflaboruntersuchung vor Behandlung und nach 6 Monaten

# Ergebnisse

**Kein Effekt von Wachstumshormonsubstitution  
auf Schlaf bei Patienten mit  
Wachstumhormonmangel**

# Hormonüberschuss

# Morbus Cushing





# Fallbeispiel Frau 39 J

- **Seit 1997 Hirsutismus, Oligomenorrhoe, art. Hypertonie, depress. Verstimmung**
- **6/01 ED M. Cushing**
- **7/01 Teilresektion ACTH-produzierendes Hypophysenadenom**
- **7/01 Gamma-knife Bestrahlung des Restadenoms**
- **30.7.-9.10.01 stationäre Aufnahme in Psychiatrie**
- **Persistierender Hypercortisolismus**
- **Schwere Depression**
- **9.10.01 Entlassung mit Nizoral 600 mg, Trevilor 350 mg, Zyprexa 20 mg**
- **bis 8/02 weiterhin Cortisol erhöht, nicht supprimierbar, depressive Verstimmung, keine Suizidalität**
- **8/02 erneute stationäre Aufnahme in Psychiatrie**
- **9/02 partielle Normalisierung der Cortisolausscheidung**
- **2003 Cortisol normal**
- **Seit 2004 keine Depression**

# **Psychiatrische Symptome bei Cushing-Syndrom**

- **Depression 45-68% während Erkrankung (Lebenszeitvorkommen 80%)**
- **Angststörungen**
- **Psychosen**
- **Kognitive Beeinträchtigungen**
  
- **Ansprechen auf Behandlung der Grunderkrankung**
  - 70% Normalisierung der psychiatrischen Symptome
  - Besserung langsam (innerhalb eines Jahres)
  - 30% keine Besserung oder Verschlechterung

# **Akromegalie**







# Haben Patienten mit Akromegalie gehäuft psychische Erkrankungen?

- **Studie:** 81 Patienten mit Akromegalie verglichen mit 3281 hypophysengesunden Kontrollpersonen mit anderer chronischer Erkrankung
- **Methode:** Standardisiertes Interview zu psychischen Erkrankungen

# Haben Patienten mit Akromegalie gehäuft psychische Erkrankungen?

## Ergebnisse (Lebenszeit):

- **Depression:**
  - Akromegalie 32,8%, Kontrollgruppe 19%
- **Depressive Verstimmung:**
  - Akromegalie 18,8%, Kontrollgruppe 5,2%
- **Panikstörung:**
  - Akromegalie 0%, Kontrollgruppe 4,5%
- **Depression tritt im Schnitt 3-8 Jahre vor Diagnose Akromegalie auf!**

# Zusammenfassung

- **Hypophysenerkrankungen können mit psychischen Symptomen einhergehen**
- **Die psychische Symptomatik hängt mit dem Schädigungsmuster der Hypophysenfunktion zusammen**
- **Psychische Symptome können der Diagnose der Hypophysenerkrankung oft vorausgehen**
- **Oft ist eine interdisziplinäre Behandlung der Grunderkrankung UND der psychischen Symptome notwendig**

**Danke!**